

Private Energiewende

Familie Kramer

Karlstrasse 5, Weinheim



Erstellt durch Norbert Kramer
IngBüro Kramer Weinheim
norkra@gmx.de

Themenbereiche






- **Haus**_(Baujahr 1907)
 - Nutzgeräte
 - Energieproduktion
 - Infrastruktur
- **Mobilität**



Haus

- Nutzgeräte

■ Austausch

- Spülmaschine (war 20 Jahre alt) 
- Gefrierschrank (war 30 Jahre alt)  Volumen kleiner
- Kühlschrank (war defekt) 
- Fernseher modernisiert  von 120 Watt → 60 Watt
- Waschmaschine → *steht noch aus* 

■ Ergänzende Maßnahmen

- Spülmaschine an Warmwassernetz angeschlossen
- Waschmaschine an Warmwassernetz angeschlossen
- Alle Leuchtkörper → LED
- Ein/Aus Schalter an alle Stand-by-Geräte



Haus

- Energieproduktion

- 2000
 - Photovoltaik installiert



- 2003
 - Brennwertkessel ausgetauscht → 40 % weniger Gas verbraucht



- Solaranlage installiert



- Mischventil am Kessel (2013)

Haus

- Infrastruktur

- 2000 – 2013
 - Austausch der ältesten Fenster (2 bis 3 fach Verglasung)
 - Rollläden isoliert
 - Kellerdecke isoliert
 - Haus in Temperaturzone aufgeteilt
 - Offenen Flur mit Zugang zu allen Wohnbereichen abgetrennt (Glasschiebetür)
 - Eine Außenwand innen gedämmt (Versuchstadium)

- Weitere geplante Maßnahmen
 - Restliche Fenster auf den neusten Stand bringen
 - Dach neu decken mit besserer Isolierung (in den nächsten 5 Jahren)
 - Photovoltaik Anlage austauschen

Mobilität

1. Verbrauchsarme Fahrzeuge gekauft

1. Von **10 l/100 km** auf **6 l/100km** reduziert
2. Fahrweise angepasst → Fahrsicherheitstraining
3. Im Stadtverkehr weitestgehend aufs Fahrrad (eBike) umgestiegen

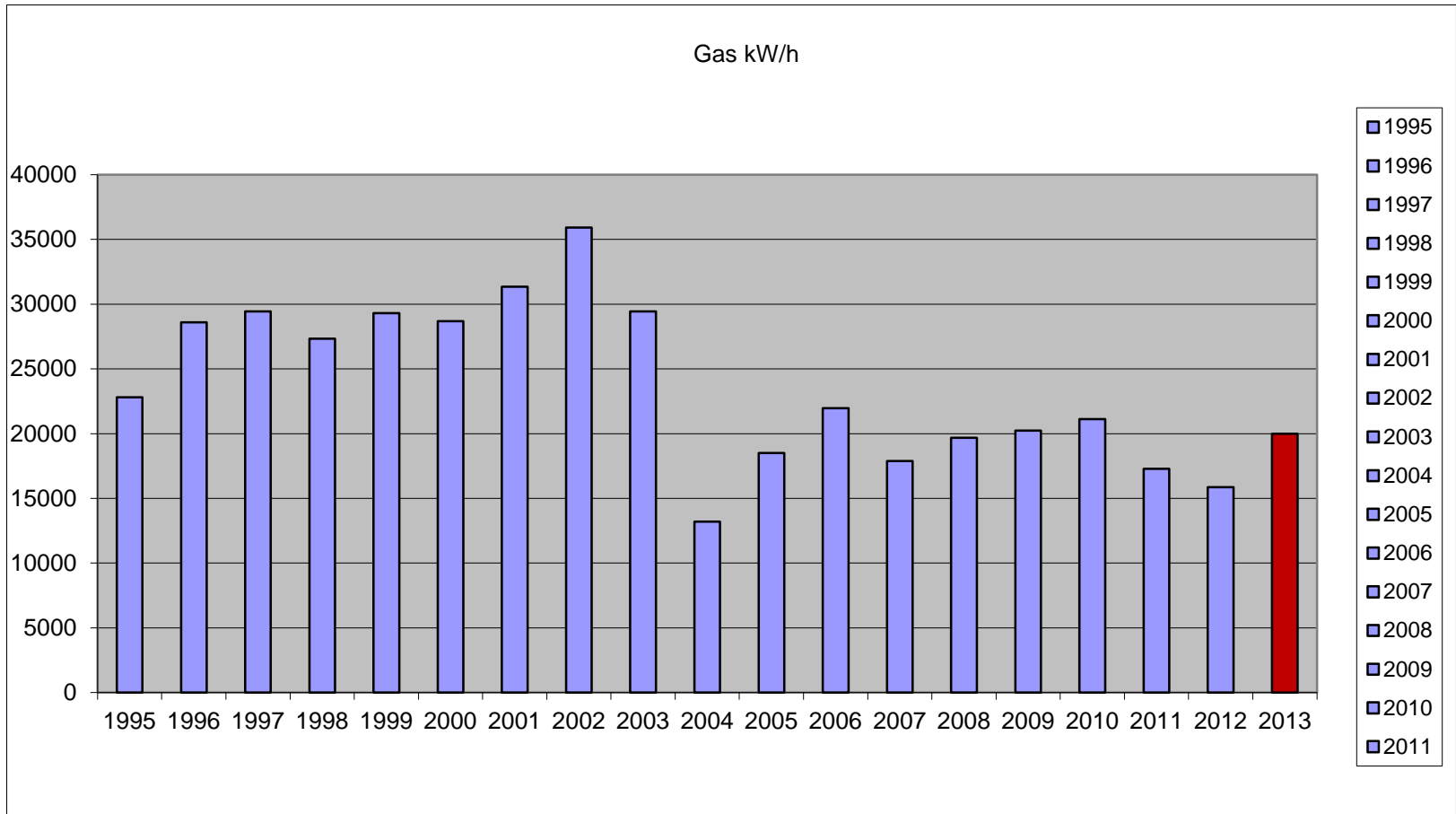
2. Weitere geplante Maßnahmen

1. Anschaffung eines eAutos

- Gar nicht so einfach
 - Scheitert (zur Zeit) an der Betankungsmöglichkeit vor der Haustür
- Infrastruktur von Weinheim kann das nicht leisten (Gegenwärtig)
 - Tanken auf öffentlichen Wege ist nicht erlaubt (Kabelwege auf der Straße ☹)
- Trafostationen nur begrenzt nutzbar
 - (Trafostation sind bei Betankung von mehr als 5 Fahrzeugen gleichzeitig überlastet)

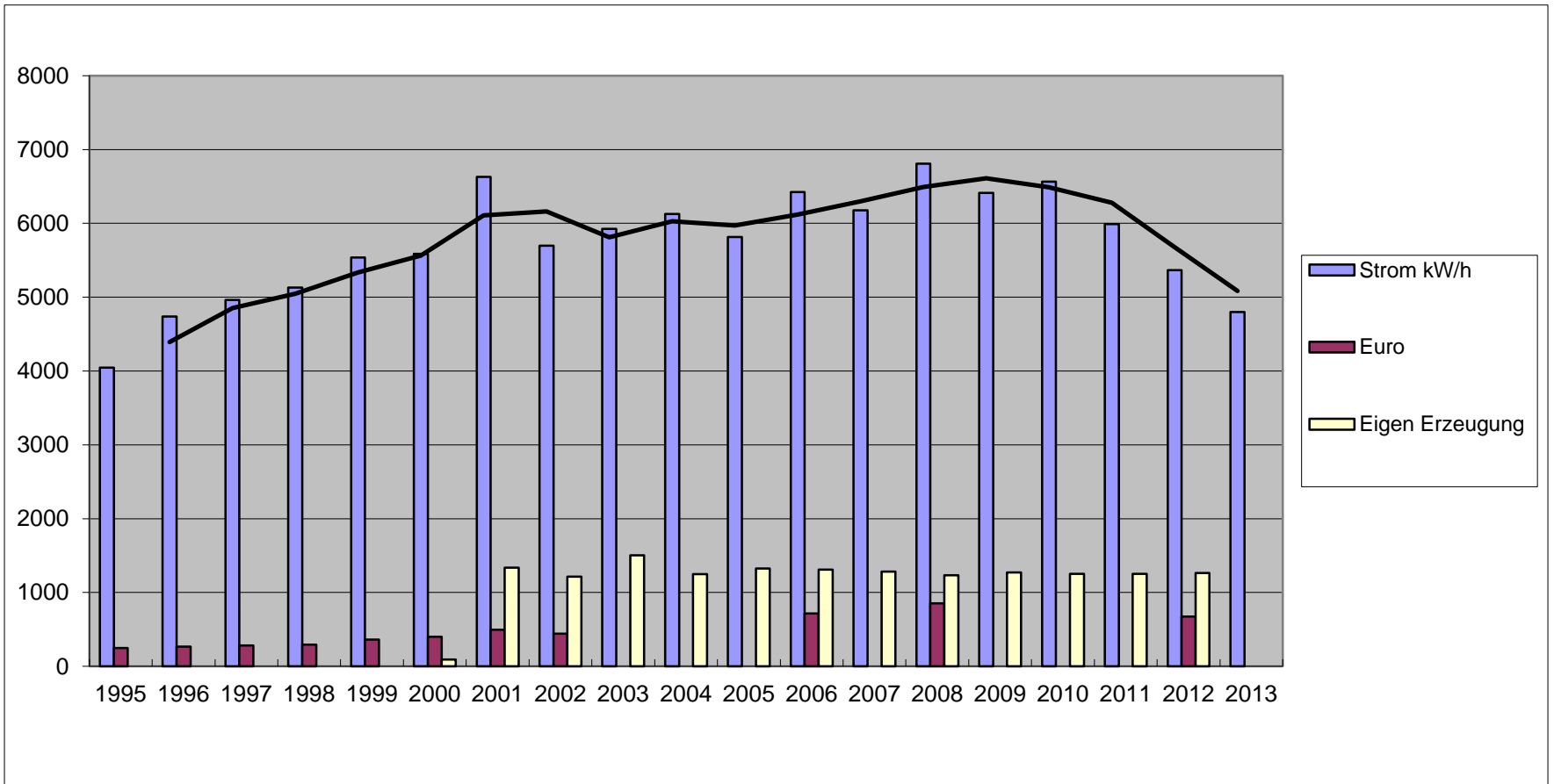
Haus

- Gasverbrauch




Haus

- Stromverbrauch



Invest/Return

				per Annum	
Invest	Fenster	5.000 €	Return nach 	Strom	-600 €
	Brennwertkessel	4.000 €		Gas	-600 €
	Solaranlage	4.000 €			
	Elektrische Geräte	2.000 €			
	Summe	15.000 €		12,5 Jahren	



In dem Invest sind keine Eigenleistungen enthalten.

Danke für Ihre Aufmerksamkeit

